

## Ficha Técnica

**ROBUSTA**  
STEP FORWARD**CZA560**CALZADOS ROBUSTA, S.L  
Crtra de Préjano, 72  
Arnedo, La Rioja, 26580  
T +34 941 38 54 11  
[www.robusta.es](http://www.robusta.es)

DELFIN S7L

**Descripción:** Zapato de seguridad, cuello acolchado, fuelle y lengüeta acolchada, con suela de poliuretano y caucho nitrilo antiestático.

**Corte:** Tejido principal textil de alta tenacidad antialérgico, con gran resistencia a la abrasión, absorción y secado de la transpiración. Material ligero, hidrófugo y transpirable. Piel serraje nobuk vacuno color negro con una calidad de grueso de 2.0-2.2 mm.

S7L+Cl+HI+HRO+FO+SR  
EN UNE ISO 20345:2022

**Forro:** Membrana impermeable y transpirable Gore-Tex®, biocomponente basada en PTFE+PU.

**Plantilla interior:** Anti - bacterias, de diseño ergonómico acorde a la distribución de presiones plantares, soporte de arco, apoyo retro capital y confinamiento de los tejidos blandos del talón, proporcionando confort, descanso y ausencia de humedad en el interior del calzado. Tratamiento anti bacterias, antiestática y transpirable.

**Suela:** Caucho nitrilo antiestático, diseño biomecánico y antideslizante, con pastillas antivuelco. Aporta mayor absorción de fuerzas en la fase de impacto y estabilidad de la pisada, uniformidad de pisada y control de pronación durante la marcha. Entre suela Poliuretano Espumado Antiestático de baja densidad con gran capacidad de amortiguación. Proporciona aislamiento térmico.

**Puntera de protección:** No Metálica, con resistencia al impacto de 200 J.

**Plantilla de protección:** Textil con resistencia a la perforación > 1.100 N.

**Sistema de cierre:** Cordones.

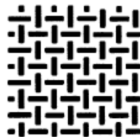
**Tallas:** 35-48 EU/2-13 UK

**Altura:** 85 mm ± 5% (Talla 42)

**Peso:** 1.150 Kg/Par ± 5% (Talla 42)



Serraje



Material textil

**PUNTERA  
RESISTENTE  
A 200 JULIOS****PLANTILLA  
ANTIPERFORACIÓN****SUELA  
ANTIDESLIZANTE****RESISTENTE A  
HIDROCARBUROS**